



AGRICULTURA
SECRETARÍA DE AGRICULTURA Y DESARROLLO RURAL



SENASICA
SERVICIO NACIONAL DE SANIDAD VEGETAL, INOCUIDAD Y CALIDAD AGROALIMENTARIA

inifap

Instituto Nacional de Investigaciones Forestales, Agrícolas y Pecuarias
Calle del Conocimiento 2000



Para plagas de importancia económica presentes en apoyo a la producción de maíz, frijol, trigo y arroz



N°11

Junio 2022

Boletín de Alerta Fitosanitaria del SENASICA para Gusano cogollero en el estado de San Luis Potosí



Colaboración Técnico-Científica:

Dirección en Jefe
Dirección General de Sanidad Vegetal
Instituto Nacional de Investigaciones Forestales, Agrícolas y Pecuarias del Campo Experimental Bajío
Comité de Sanidad Vegetal del Estado de San Luis Potosí

Vigente del 13 al 19 de junio de 2022

Gusano cogollero en San Luis Potosí

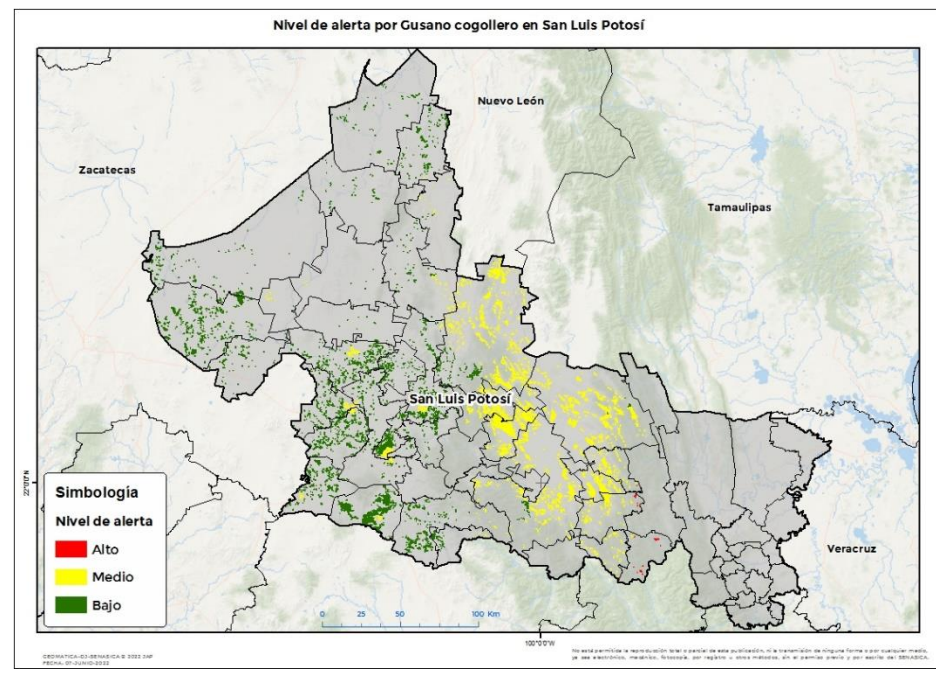
Derivado de la información recabada a través de los censos realizados en campo y el pronóstico meteorológico a 7 días, la **AF-SENASICA** correspondiente a **Gusano cogollero** en **San Luis Potosí**, notifica a los municipios con nivel de riesgo con el objeto de prevenir que la plaga se establezca en el cultivo.

1. Condiciones meteorológicas favorables para el desarrollo de la plaga

De acuerdo a la información meteorológica pronosticada en el estado se identifica que **existirán condiciones favorables** para el desarrollo de la plaga.

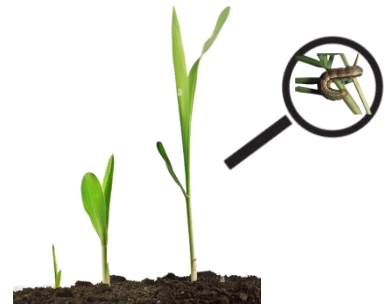
Temperatura máxima	25.1 °C
Temperatura mínima	15.0 °C
Precipitación	19.1-106.5 mm

2. Análisis de probabilidad de riesgo



Se determina que la plaga puede comenzar su desarrollo debido a que hay:

- Condición favorable en **4 municipios con riesgo fitosanitario** (Anexo 1).
- Etapa fenológica susceptible del maíz y hospedantes alternos (Anexo 1).



3. Sensibilización referenciado a estrategias operativas e impacto económico

Impacto económico en las hectáreas con mayor riesgo:



33 municipios en riesgo 97,240 ha



4 municipios en riesgo alto 301 ha



1.5 millones de pesos

Acompañamiento técnico al sector

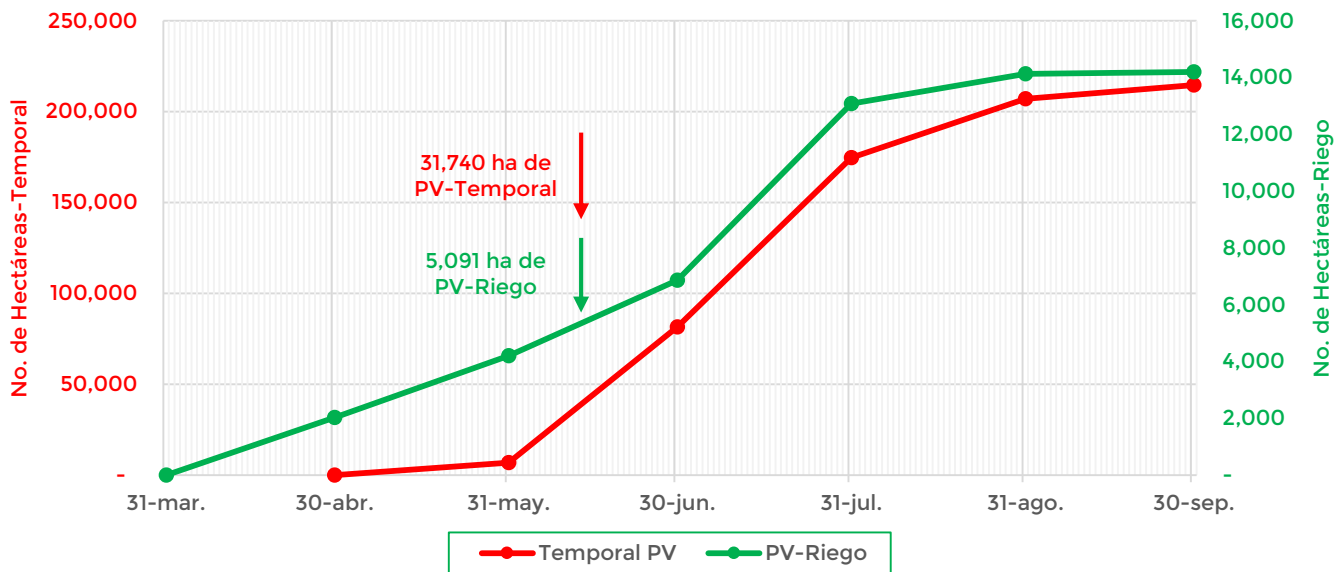
- Se considera oportuno:
- Notificar al productor para que puedan implementar **acciones preventivas (capacitación y acompañamiento técnico)** en los municipios identificados.
 - Intensificar los **sistemas de monitoreo** en los Puntos de Seguimiento Fitosanitario.
 - Fortalecer las **actividades de exploración** en las unidades de producción.

Nota: El siguiente cálculo fue establecido tomando en consideración el precio medio rural promedio del estado (Fuente: SIAP, 2020).

Gusano cogollero en San Luis Potosí

4. Avance de siembra

Avance de siembra de maíz en el estado de San Luis Potosí al 13 de Junio de 2022
Ciclo PV



De acuerdo con los registros del SIAP, se estima el siguiente avance de siembra:

- 5,091 ha bajo condiciones de **riego**
- 31,740 ha bajo condiciones de **temporal**

5. Recomendaciones AF-SENASICA

Derivado de la integración de elementos como: superficie de producción de maíz en su modalidad Primavera-Verano, variables meteorológicas, etapa fenológica susceptible del cultivo hospedante, dinámica poblacional de la plaga y acciones operativas implementadas, se sugiere al personal técnico del Servicio Fitosanitario lo siguiente:

1. El acompañamiento técnico debe fortalecerse en los municipios señalados con riesgo alto, con el objetivo de **verificar la etapa fenológica del cultivo e incidencia posible de la plaga.**
2. Establecer un cronograma de actividades y calendario de visitas en los diferentes predios de los municipios identificados a fin de **brindar de manera oportuna información al sector agrícola como base para el manejo preventivo.**
3. Sensibilizar al sector agrícola en el manejo preventivo, donde **se transfiera la metodología del monitoreo oportuno de la plaga, que permita y coadyuve en la accionabilidad ante un brote emergente.**
4. En caso de encontrar la plaga, **prestar especial atención en el uso de plaguicidas autorizados por COFEPRIS y privilegiar el principio del control biológico bajo un enfoque de manejo sostenible de la plaga de forma regional.**

Contacto

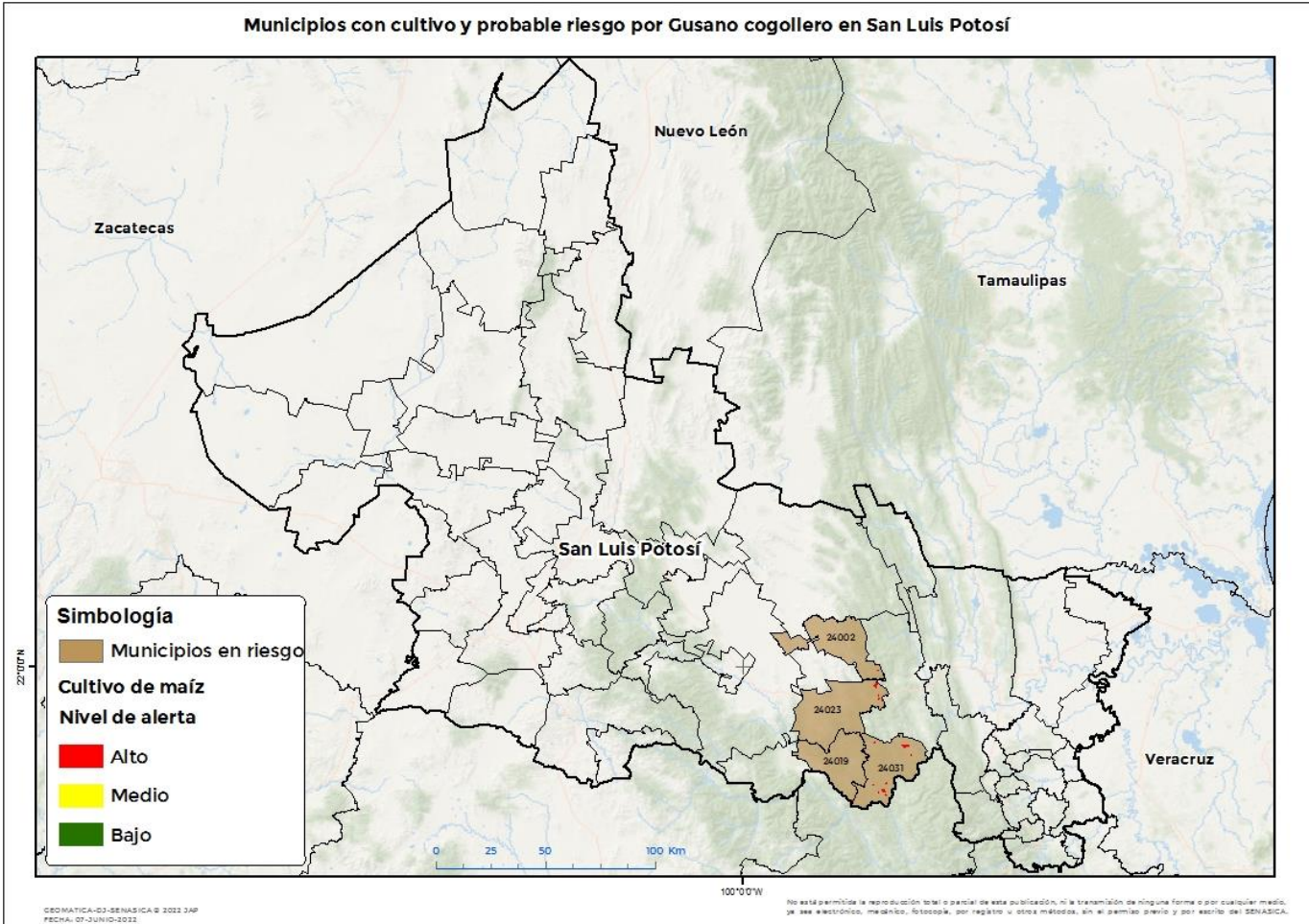
Correo: alerta.fitosanitaria@senasica.gob.mx

Teléfono gratuito: 800 987 987 9

Gusano cogollero en San Luis Potosí

Anexo 1.- Se han identificado 4 municipios en **riesgo alto** con presencia del cultivo para el desarrollo de Gusano cogollero, mismos que en caso de presentarse la plaga estarían en riesgo.

Municipios con cultivo y probable riesgo por Gusano cogollero en San Luis Potosí



Municipios con estrategia operativa 2022			
Municipios	Clave	Superficie (ha)	Localidades
Lagunillas	24019	5	Pinihuan
Rayón	24023	82	
Total general		87	

Municipios con nivel de riesgo alto		
Municipios	Clave	Superficie (ha)
Alaquines	24002	2
Santa Catarina	24031	212
Total general		214